

Takelis padėkliukui

Takelis (22x14 cm) apnertas 1,0 mm storio vašėliu medvilniniiais 50 numerio siūlais.

Pirmiausia audinys apneriamas stulpeliais be užmetimo, tada neriama dar viena eilė: *1 stulpelis su 1 užmetimu; 1 pynutės kilpelė*.

Takelio galuose ties viduriu neriama saulučių motyvai ir sujungiami pynute (7 schema). Nunerius abiejuose galuose saulutes ir jas sujungus pynute, neriama baigiamoji eilė.

7 schema

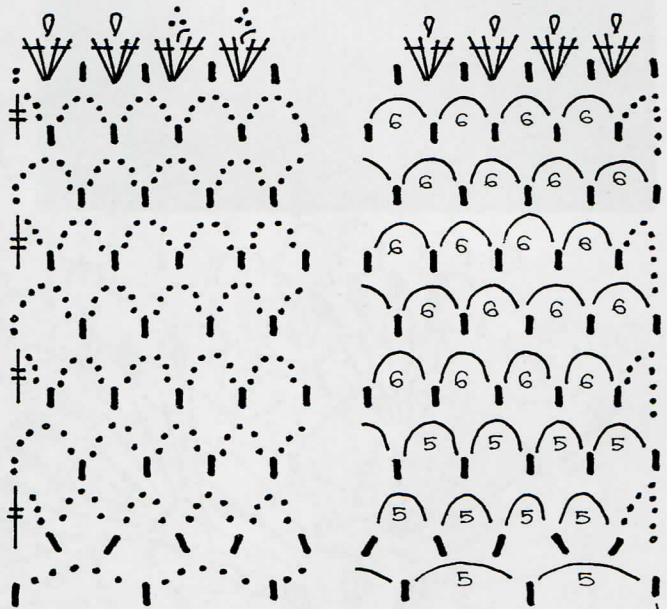


Atkelta iš 6 psl.

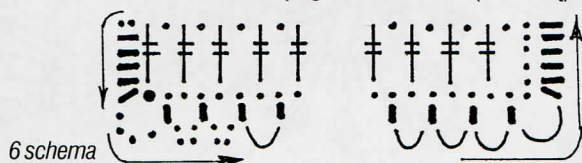
sis ir visi 14 lankelių neriama išnerviant 25 kilpelių pynutę ir į penktąją pynutės kilpelę įneriant stulpelį be užmetimo. Toliau neriama pagal 4-ą schemą. Paskutinėje eilėje karoliukai paskirstomi pagal schemą.

Sijonėlis, nunertas pagal 6-ą schemą, puošniausias. Nerti pradeda nuo siaurosios sijonėlio dalies, į kurią bus įvertas siauras kaspinėlis. Nuneriamas 29 kilpelių pynutė. Į 9-ą (skaičiuojant nuo vašėlio) pynutės kilpelę įneriamas stulpelis su 2 užmetimais. Toliau neriama pagal 6-ą schemą. Įnerius paskutinį (11-ą) stulpelį, išneriamos 2 kilpelės ir neriama rodyklės kryptimi.

Pirmoji pagrindinio rašto eilė neriama įneriant kiekvieną tarp lankelių esantį stulpelį be užmetimo į kiekvieną siaurosios sijonėlio dalies stulpelį ir į kiekvieną tarp jų esančią kilpelę. Toliau neriama pagal 6-ą schemą.



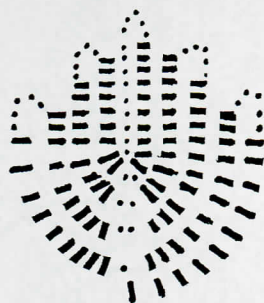
Prineriamas pagrindinis raštas (žr. tekstą)



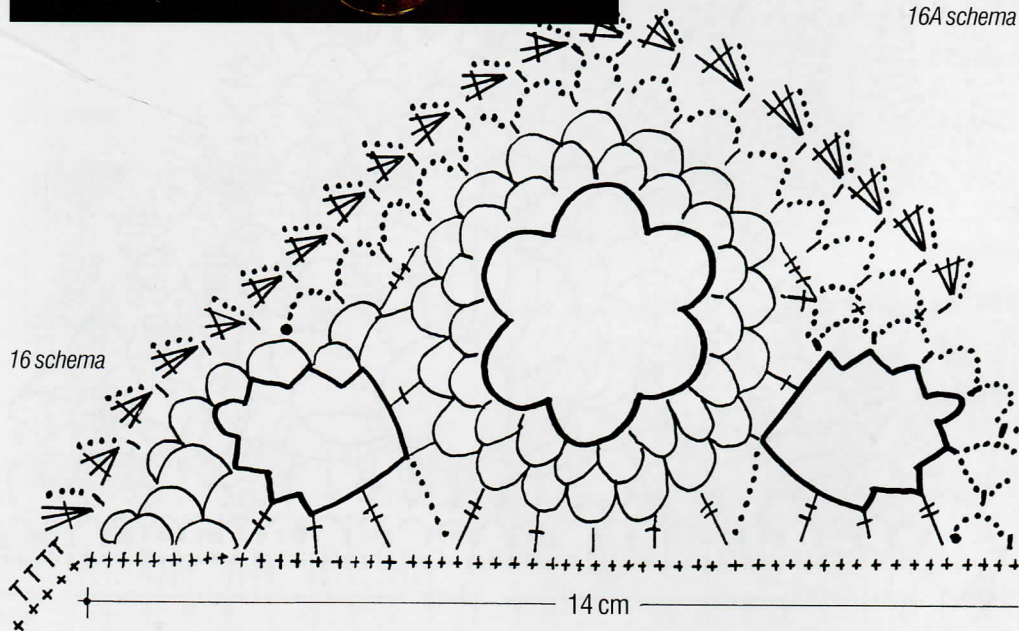
6 schema



Servetēlēs lēkštēms serviruoti



16A schema



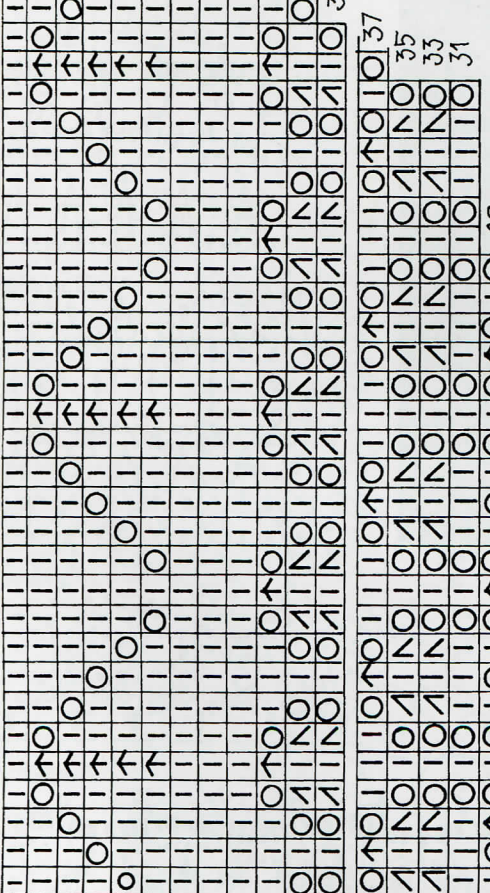
16 schema

14 cm

Kreminis šalis iš 12 kvadratų

27 schema Jums reikės 5 paprastų 4 mm storio virbalų ir virbalų su valu bei 6 kamuoliukų labai plonų pūkuotų siūlų po 25 g. Kamuoliuke siūlų ilgis – apie 240 m. Kiekvienas kvadratas pradedamas nerti storu vašėliu. Ant piršto 2 kartus užvynioja-

mas siūlas. Žiedelis nuimamas nuo piršto ir apne-riamas 12 stulpelių be užmetimo, paliekant ant vašėlio ištrauktas kilpeles (26 schema). Kilpelės pas-kiirstomos po 3 ant 4 virbalų ir toliau mezgama pa-gal 27-ą schemą. Visos lyginės eilės gerojoje pusėje mezgamos gerosiomis akimis. Kai akys nebeišsi-tenka ant keturių virbalų, juos keičiame virbalais su valu. Kad būtų aišku, kur prasideda nauja mezginio eilė, centre pririšamas siūlas, pabaigus mezgti vieną eilę, jis permetamas į vieną ar kitą mezginio pusę.

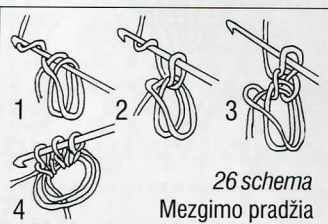
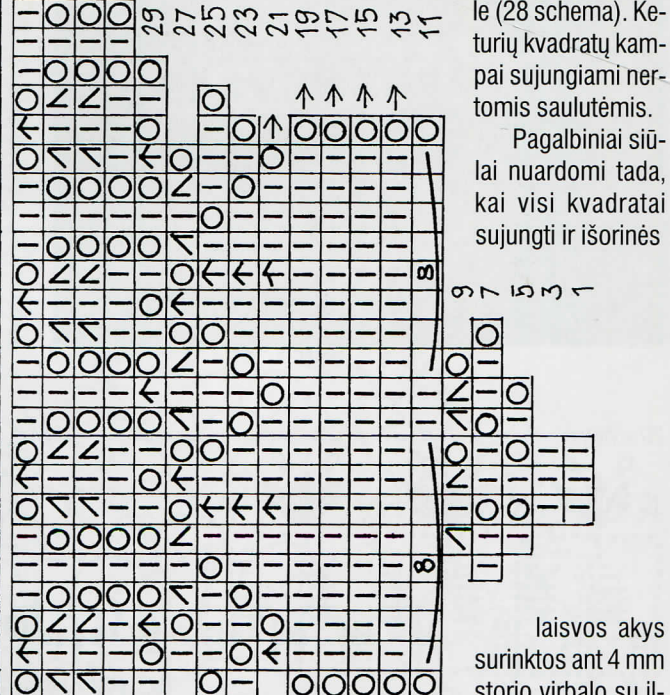


Numezgus 38-ą kvadrato eilę, paliekamas apie 60 cm ilgio laisvas siūlo galas, kuris bus panaudo-tas susiuvant du kvadratus. Dar 4–6 eilės mezga-mos pagalbiniais siūlu gerosiomis akimis.

Soninės dviejų gretimų kvadratų akys (išsky-rus 3 kampines) sujungiamos adata trikotažine siū-

le (28 schema). Ke-turių kvadratų kam-pai sujungiami ner-tomis saulutėmis.

Pagalbiniai siū-lai nuardomi tada, kai visi kvadratai sujungti ir išorinės



laisvos akys surinktos ant 4 mm storio virbalu su il-gu valu. Šalio kraš-tas neriamas pagal schemą (27-a sche-ma, 39–60 eilės). Užbaigiama vašėliu suneriant po 3 akis, tarp jų neriant 7 kil-pelių pynutę.



Modelis: Donata