

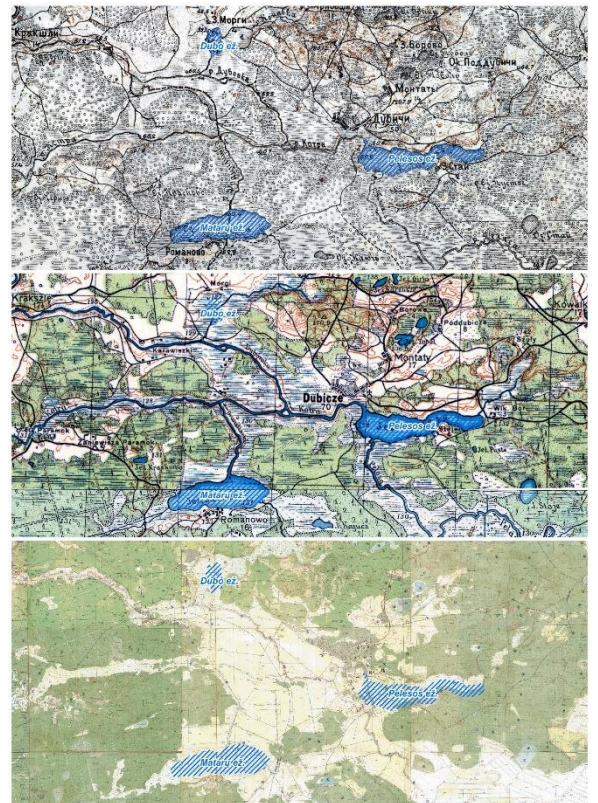
LIETUVOS DIDŽIAGIRĖS

Algirdas Brukas, Gintautas Mozgeris

Lietuvos kraštovaizdį su dominuojančių žemės ūkio naudmenų fone išsimėčiusiais įvairaus dydžio miškų masyvais, hidrografiniu tinklu ir urbanistine infrastruktūra nulėmė daugelis gamtinių ir antropogeninių veiksnių. Jie dabartinės Lietuvos teritorijoje jau istoriniais laikais suformavo Dainavos, Gaižiūnų-Rumšiškių, Kapčiamiesčio, Karšuvos, Kalų Rūdos, Labanoro-Pabradės, Lavoriškių-Nemenčinės ir Rūdninkų didžiagires - 8 didžiausius Lietuvos miškų masyvus, sudarančius beveik ketvirtadalį visų Lietuvos miškų. **Parengėme studiją apie Lietuvos didžiagires**, jų susiformavimo istoriją, dabarties charakteristikas bei galimas ateities raidos kryptis.



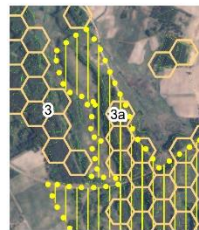
Studijos tikslas - šių **didžiagirių formavimosi analizė**, jų kaitos dėsningumų ir parametų per galimai ilgesnį istorinį laikotarpį nustatymas. Rėmėmės senais archyviniais duomenimis, matavimais ir kartografinė medžiaga, pradedant iliustraciniais planais, topografiniais žemėlapiais ir baigiant miškotvarkos inventORIZACIJŲ duomenimis, šiuolaikiniais aerofotografavimo bei kosminiais metodais gauta informacija ir miškų statistika. Didžiagirių **užimamą plotą pažymėjome aiškia riba**, dažniausiai sutampančia su stabiliais laike gamtiniais objektais bei fiksavome ją duomenų bazėje skaitmeniniu pavidalu. Taip pat panaudojome įvairių autorių apžvalgines, enciklopedines ir mokslines publikacijas, skirtas šių miškų masvyvų istorijai aprašyti. Surinkome ir nemaža su miškais sietinos kraštotyrimo pobūdžio medžiagos didžiausiam Lietuvos miškų masyviui - **Dainavos didžiagirei**.



1. Riba eina keliu



2. Riba sutampa su hidrografinio tinklo elementais



3. Masvyvo vientisumo patikra



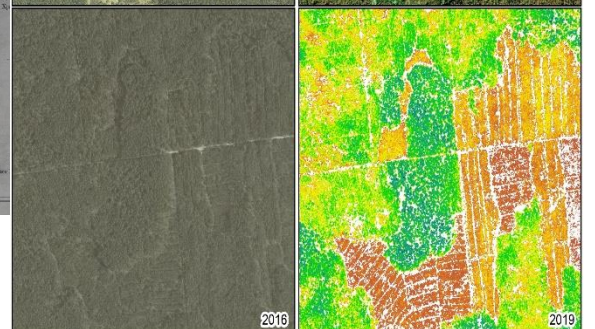
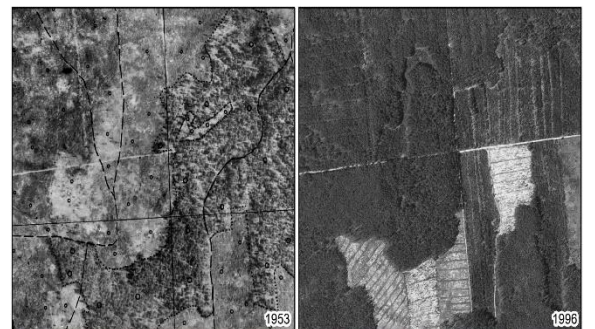
4. Riba sutampa su žemės naudmenų iš GRPK kontūrais (užstatytomis teritorijomis)



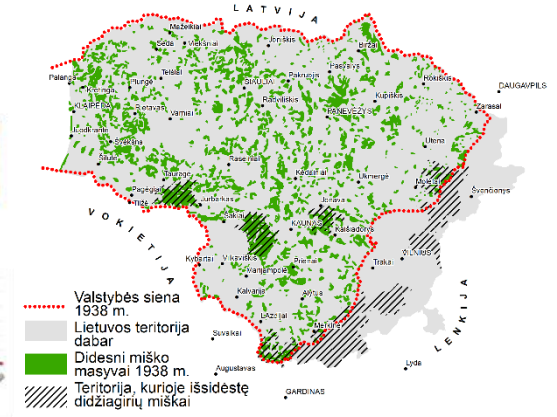
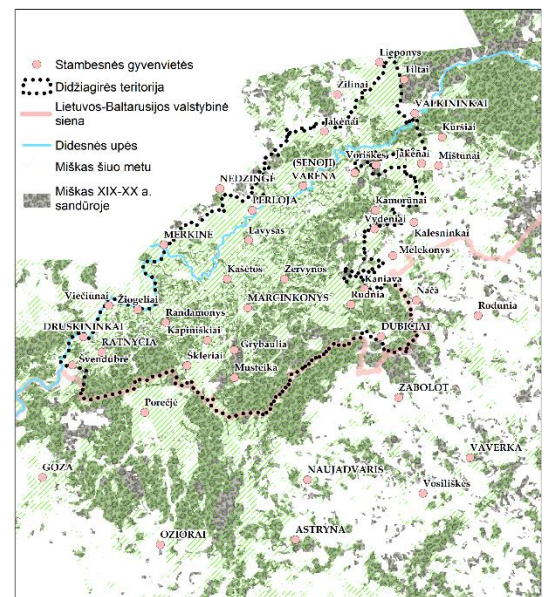
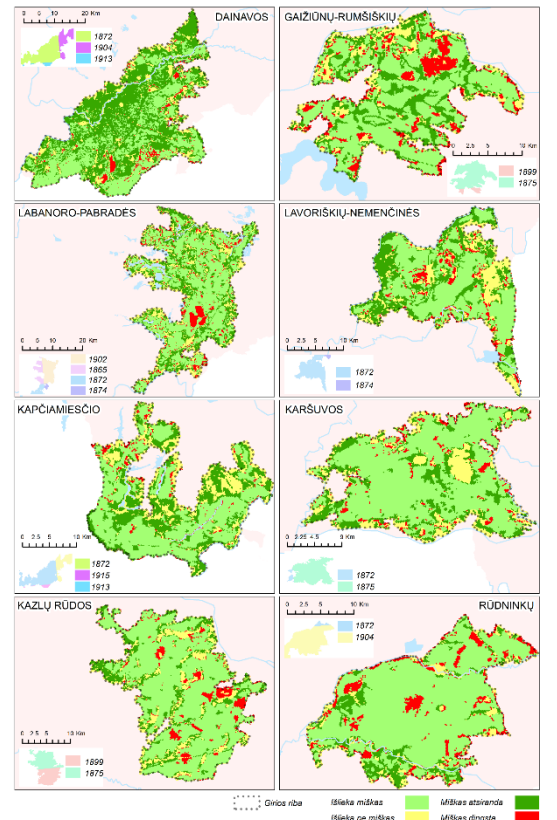
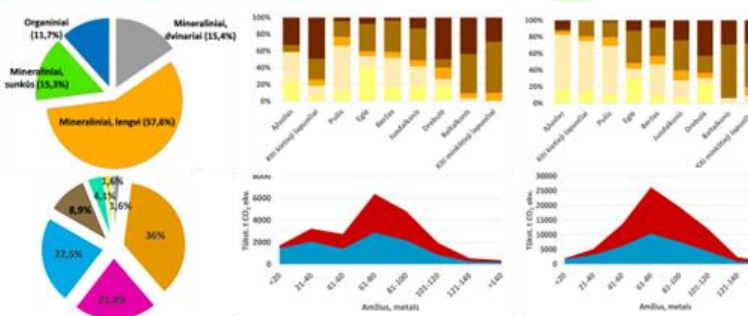
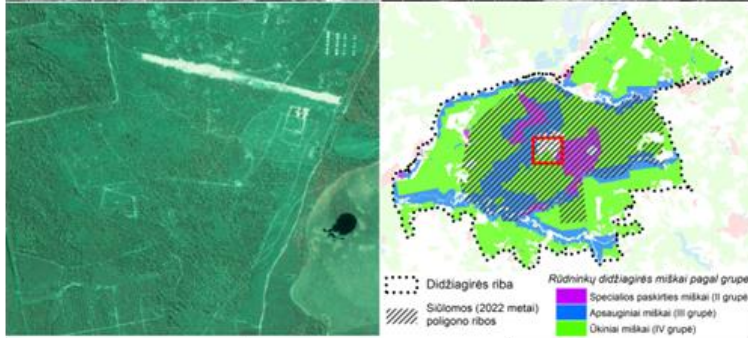
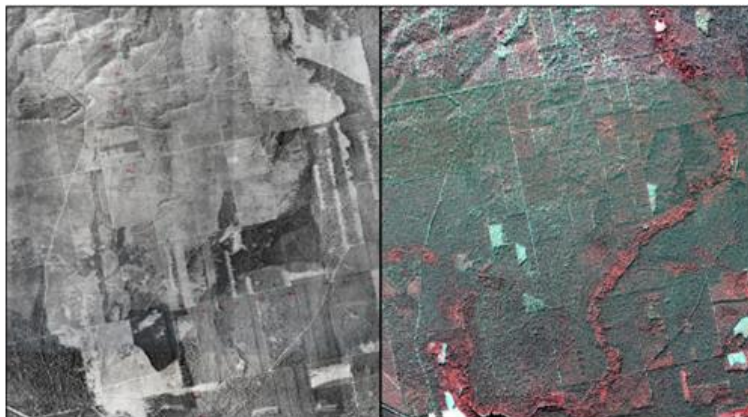
5. Riba sutampa su žemės naudmenų iš GRPK kontūrais (upėmis)

- Žemės naudmenų iš georeferencinio pagrindo kadastro kontūrai
- Hidrografinio tinklo elementų ašinės linijos
- Kelių ašinės linijos
- Analizuojamos teritorijos, į kurią patenka didžiagirės miško žemė, ribos
- Sklypų iš miškų valstybės kadastro ribos
- 3,14 ha ploto šešiakampiai kurio >45% ploto užima miško žemė

Duomenų šaltiniai: GRPK ir ORTICLI © Nacionalinė žemės tarnyba (nuo 2014 m. ploto valstybės kadastro duomenys) © Valstybinė miškų ūkio tarnyba



Pateikiame maksimaliai apibendrintus bet galimai išsamesnius duomenis apie **visų didžiagirių svarbiausių struktūrinių parametų kaitą** nuo tarpukario iki 2022 m. Ankstesnių laikotarpių būklė, stingant konkrečių žinomo tikslumo duomenų, charakterizuojama tendencijų aprašais, santykiniais ar daliniais dydžiais. Ši medžiaga skirta miškų ūkio specialistams ir studentams, miškotvarkos, žemėtvarkos, gamtotvarkos, kraštotvarkos projektavimo bei tiriamųjų darbų vykdytojams. Manome, kad ji bus įdomi ir plačiajai visuomenei, kuriai svarbu miškas.



Prie knygos pridedamas aplankas su visų **8 didžiagirių dabartiniais detaliais žemėlapiais**, sudarytais panaudojant Lietuvos miškų kadastro duomenų bazines, paskiausių metų miškų inventORIZACIJŲ duomenis, saugomų teritorijų, gamtos ir kultūros paveldo, turizmo ir kt. objektų registrus. Jie skirti tiek plačiai visuomenei, mėgstančiai rekreacines ar pažintines keliones į miškus bei ieškantiems artimiausių ar patogiausių miško gėrybių (uogų, grybų, riešutų) radimviečių, tiek išrankesniems miškų lankytojams, giliau besidomintiems miškų gamtinėmis bei kultūrinėmis vertybėmis, ar turintiems specialių pažintinių tikslų.

