

## Spalva

Daug paukščių deda ryškiaspalvius kiaušinius. Jų lukštas gali būti vientisos spalvos arba dėmėtas. Kitų kiaušinių lukštas būna blyškus ir margas, kad grobuoniams būtų sunkiau juos pastebėti. Tai vadinama maskuote.

Štai japoninės putpelės lizdas. Matote, kaip sunku pastebėti jame kiaušinius, kurių lukštas maskuojamųjų spalvų.



# Kas yra kiaušinis?

Kiaušinis – tai pirmoji gyvūnų jauniklių raidos stadija. Jis susiformuoja patelės organizme. Visi kiaušiniai vystosi vienodai. Jų užuomazga – mažas gumulėlis, augantis įvairiose gyvūnų kūno vietose. Girdėdami žodį „kiaušinis“, dažniausiai įsivaizduojame vištos kiaušinį, bet kiaušinių yra daug ir įvairių rūšių.



Raginė katryklio kiaušinio kapsulė



Panterinio vėžlio kiaušinis



Leopardinio gekono kiaušinis

## Forma

Paukščių kiaušiniai dažniausiai būna ovalūs arba smailėjantys viename gale. Kitų gyvūnų kiaušinių forma kitokia: štai sausumos vėžliai deda rutuliškus kiaušinius, o katryklio jaunikliai vystosi stačiakampėje raginėje kapsulėje.



Didžiosios zylės kiaušinis



Strazdo giesmininko kiaušinis



Emu kiaušinis



Sakalo keleivio kiaušinis

Paukščių kiaušinių lukštas gali būti matinis arba spindus – toks, kaip šis emu kiaušinis.

## Kiaušinių kevalai

Daugumos gyvūnų kiaušinius saugo kevalas. Paukščiai ir vabzdžiai deda kiaušinius kietu kevalu, paukščių kiaušinių kevalas vadinamas lukštu. Gyvačių ir kai kurių kitų gyvūnų kiaušinių kevalas minkštas. Varlių kiaušiniai neturi kevalo, bet juos saugo drebutinė masė.



Varlių kurkulai



Nendrinės vištelės kiaušinis

Kukurūzinio žalčio kiaušinis



## Dydis

Kiaušiniai gali būti įvairių dydžių: nuo mažutėlių, kuriuos deda vabzdžiai, iki labai didelių, tokių kaip stručio kiaušinis. Iš visų šiuo metu gyvenančių paukščių afrikinis strutis deda didžiausius kiaušinius. Didesnius kiaušinius dedančių gyvūnų dėtytys paprastai būna mažesnės nei dedančių mažesnius kiaušinius.

Drugelio kiaušinėlis apačioje 100 kartų mažesnis už stručio kiaušinį



Machaono kiaušinis

Paprastojo varnėno kiaušinis



Juodosios gulbės kiaušinis

Afrikinio stručio kiaušinis



Gulbė nebylė

## Paukščiai

Paukščių kiaušiniai turi kietą kalkinį kevalą – lukštą. Kiaušinį sudaro geltonas trynys, apgaubtas storo baltymo sluoksnio. Paukščiai – vieninteliai gyvūnai, perintys kiaušinius. Jie tupi ant kiaušinių, šildydami juos savo kūnu.

Skiauterėtasis tritonas



Pievinė varlė

## Varliagyviai

Dauguma varliagyvių neršia gėlame vandenyje. Šių gyvių kiaušinėliai paprastai būna padengti drebučių pavidalo mase, kuri juos saugo ir palaiko šilumą. Varliagyviai išneršia daug kiaušinių, nes didžiąją jų dalį, dar nespėjus išsiristi jaunikliams, suėdė kiti gyvūnai, pavyzdžiui, žuvis.



Auksinė žuvelė

## Žuvis

Žuvų kiaušinėliai, vadinami ikrais, būna padengti minkštu apvalkalu. Iš jų išsirita mažos žuvytės, vadinamos lervutėmis. Kelių rūšių žuvis yra gyvavedės – jos atsiveda jau žuvytėmis virtusius jauniklius. Žuvis, kaip ir varliagyviai, išneršia daug ikrelių, nes dalį jų gali suėsti kiti gyvūnai.

# Kas formuoja kiaušinius?

Kiaušiniai susiformuoja visų gyvūnų organizme, tačiau tik dalis jų kiaušinius deda. Jaunikliai, vadinami gemalu, arba embrionu, vystosi kiaušinio viduje ir, atėjus laikui, išsirita. Kiti gyvūnai (įskaitant daugumą žinduolių) kiaušinių nededa. Jų kiaušiniai vystosi motinos organizme, tad jaunikliai gimsta, atrodydami kaip maži gyvūneliai.

## Vabzdžiai

Vabzdžiai deda kiaušinius po vieną arba grupėmis. Dažniausiai jie tai daro mažai pastebimose vietose po lapais. Iš daugumos vabzdžių kiaušinių išsirita į kirmėles panašios lervos – jos, prieš tapdamos suaugėliais vabzdžiais, visiškai pakeičia pavidalą. Iš kitų kiaušinėlių išsirita nimfos, o iš jų lėtai išauga sparnuoti suaugėliai.



Sklandūnas

Pievinis skėriukas

Karališkoji šukutė



Kerio šliužas



## Moliuskai

Moliuskai, tokie kaip šliužai ir dvigeldžiai moliuskai šukutės, priklauso dideliame bestuburių potipiui. Šliužai ir sraigės deda apvalius kiaušinius kietu kevalu į duobes šlapioje žemėje. Vandeniniai moliuskai (tokie kaip jūrų šukutės) išleidžia mažus kiaušinėlius, iš kurių išsirita plaukiojančios lervos.

## Ropliai

Ropliai deda kiaušinius sausumoje. Jų kiaušinius dengia kietas arba odiškas vandeniu atsparus kevalas. Iš roplių kiaušinių išsirita jaunikliai, panašūs į mažus suaugėlius. Net jūriniai ropliai, tokie kaip vėžliai, grįžta į krantą dėti kiaušinių.

Panterinis vėžlys



Kukurūzinis žaltys



Trumpasnapė echidna



## Žinduoliai

Kiaušinius deda vos kelių rūšių žinduoliai, tačiau ir jie žindo savo jauniklius pienu. Žinomi kiaušinius dedantys žinduoliai – Australijoje ir Naujosios Gvinėjos saloje gyvenantys ančiasnapiai ir echidnos.

# Paukščių kiaušiniai

Visi paukščių kiaušiniai sudaryti iš tų pačių medžiagų, taip pat ir iš mineralo kalcio, dėl kurio kiaušinių lukštas tampa kietas. Vis dėlto savo išvaizda kiaušiniai gali labai skirtis. Jie būna dideli, maži, apvalūs, smailėjantys, vienspalviai, margi, balti arba spalvoti. Dauguma paukščių deda po vieną kiaušinį per dieną, kol sudeda visą dėtį, kurios dydis gali svyruoti nuo vieno iki dvidešimties ar daugiau kiaušinių.



**Rudasis kivis**

Neskraidantys paukščiai kiviai gyvena Naujojoje Zelandijoje. Jie deda vieną didžiulį kiaušinį, kuris, atsižvelgiant į kivio kūno proporcijas, didesnis nei bet kurio kito paukščio.



**Emu**

Emu – tai antri pagal dydį paukščiai mūsų planetoje. Jie deda tamsiai žalius kiaušinius, kurių lukštas, pabuvus saulėje, pajuoduoja arba pabąla.



**Laibasnapis narūnėlis**

Narūnėliai, susibūrę į daugiatūkstantines paukščių kolonijas, suka lizdus ant uolų. Kiekvieno kiaušinio bukagalis kyšo iš jį supančio sąšlavyno.



**Melanezinė didžiakoje višta**

Norėdami, kad kiaušiniai išliktų šilti, šie paukščiai juos užkasa, kartais jie palieka perėtis kiaušinius net vulkaninėje žemėje. Šie viščiukai po paros jau gali skraidyti.



**Kuoduotasis tinamas**

Tinamai gyvena Centrinėje ir Pietų Amerikoje. Jie suka lizdus ant žemės ir deda spindžius ryškiaspalvius kiaušinius, kurie atrodo tarsi padengti blizgia keramine glazūra.



**Dirvinis sėjikas**

Dirvinių sėjikų kiaušiniai išmarginti rudomis dėmėmis, todėl juos sunku pastebėti. Šie paukščiai suka lizdus ant žemės.

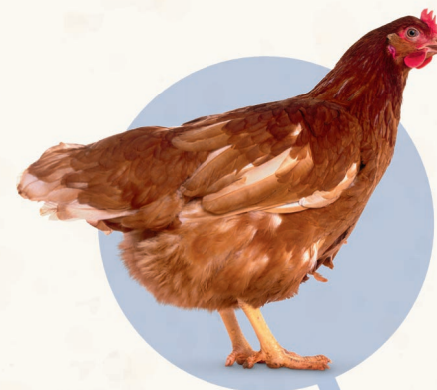
## Takašė sultonvištė

Šis neskraidantis vandens paukštis gyvena tik Naujojoje Zelandijoje. Jam gresia pavojus išnykti. Vienoje detyje jis deda tik du mėlynomis ir rudomis dėmėmis išmargintus kiaušinius.



## Naminė višta

Naminės vištos kilusios iš laukinių raudonųjų bankivinių vištų. Paprastai jos deda baltus arba rudus kiaušinius, nors pasitaiko dedančių ir rožinius, žalius arba mėlynus.



## Guira

Guirų patelės, kitaip nei kitos gegutės, dedančios kiaušinius į kitų rūšių paukščių lizdus, dažnai deda kiaušinius į bendrą lizdą.



## Strazdas klajoklis

Šiaurės Amerikoje gyvenantys strazdai klajokliai deda žaliai mėlynus kiaušinius. Tai padeda pastebėti, ar į lizdą paslapčia nepadėjo savo blyškiaspalvio taškuoto kiaušinio paukštis, vadinamas karviaganiu!



# Vabzdžių kiaušinėliai

Vabzdžių kiaušinėliai maži, tačiau stebina jų formų ir spalvų įvairovė. Vabzdžiai, kaip ir paukščiai, deda kiaušinius kietu kevalu: jis saugo, kad kiaušiniai neišdžiūtų. Patelės paprastai kiaušinius deda saugiose vietose, kur gausu ėdesio, nes dauguma vabzdžių toliau nesirūpina savo palikuoniais.

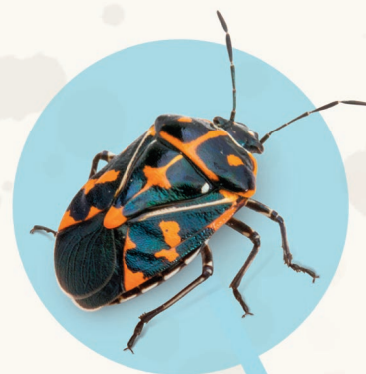
## Kolorado vabalas

Kolorado vabalo, dar vadinamo dešimtajuosčiu bulviagraužiu, patelės gali padėti iki 500 tokių oranžinių regbio kamuolio formos kiaušinėlių. Suaugėliai ir lervos minta lapais ir gali būti kultūrinių augalų kenkėjai.



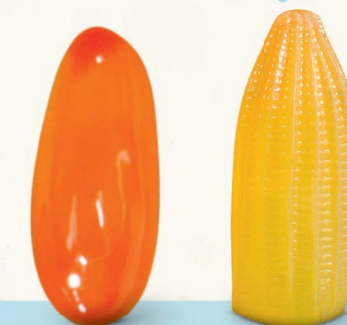
## Kopūstinė blakė arlekinas

Šio vabalo kiaušiniai panašūs į baltai ir juodai dryžuotas statinaites. Patelė dažnai deda po 12 kiaušinių dviem tvarkingomis eilėmis.



## Kopūstinis baltukas

Kopūstiniai baltukai deda ilgus geltonus kiaušinėlius grupėmis ant kopūstinių augalų. Baltukų vikšrai labiausiai mėgsta griaužti šių daržovių lapus.



## Juodmargė pleštekė

Šios juodmargės pleštekės deda kiaušinėlius ant medžių: gluosnių, karklų, tuopų ir drebulių. Dygliuotas kiaušinio apvalkalas bus pirmasis vikšro patiekalas.



## Afrikinė plėšriablakė

Ši plėšrūnė sutriaukia kitus vabzdžius aštriais žandais. Iš kiaušinėlių išsirita ryškiai raudonos nimfos geltonomis kojomis.



## Naminė bitė

Naminių bičių motinėle padeda daugiau kaip 2 000 kiaušinėlių per parą! Kiaušinėliai saugiai vystosi šešiabriaunėje korio, kurį bitės avilyje pagamina iš vaško, akutėje.



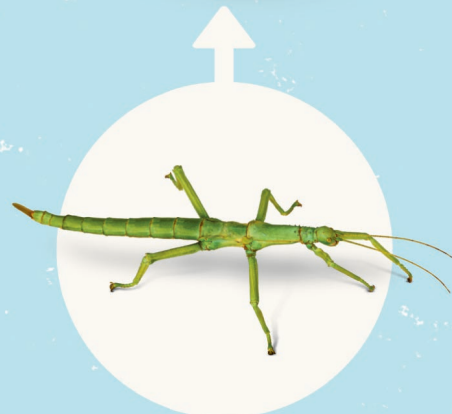
## Lelijinis čiuzelis

Čiuzelio patelė oranžinius kiaušinius paprastai deda apatinėje lelijų lapų dalyje. Maždaug po savaitės iš jų išsirita lervos.



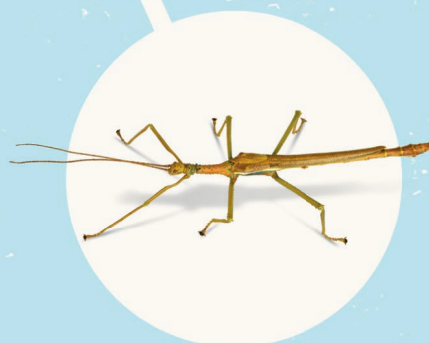
## Karibų margasparnė

Šios musės deda blyškius kiaušinėlius po įvairių vaisių (arbūzų, melionų, moliūgų) žieve. Lervos išvarpo vaisiaus vidų ir jį supūva.



## Stambioji gyvašakė

Šios didelės gyvalazdės gyvena Malaizijos džunglėse. Jų kiaušiniai būna apie 0,8 cm ilgio. Gyvašakės patelė deda juos po vieną į dirvožemį.



## Indonezinė gyvalazdė

Dauguma gyvalazdžių, kaip ir ši Indonezijoje gyvenanti rūšis, deda įmantrius kiaušinius. Šie kiaušiniai atrodo kaip sėklos, todėl skruzdėlės nuneša juos po žeme, kur jiems saugiau.